

检测报告

报告编号 A2220218880115CQb002

第 1 页 共 5 页

委托单位 句容绿色动力再生能源有限公司

受检单位 句容绿色动力再生能源有限公司

受检单位地址 句容经济开发区姚徐村

样品类型 焚烧炉废气

报告用途 自检

苏州市华测检测技术有限公司

检验检测专用章

No.450505485E

报告说明

报告编号 A2220218880115CQb002

第 2 页 共 5 页

1. 本报告不得涂改、增删，无签发人签字无效。
2. 本报告无检验检测专用章、骑缝章无效。
3. 未经 CTI 书面批准，不得部分复制检测报告。
4. 本报告未经同意不得作为商业广告使用。
5. 除客户特别声明本报告只适用于本次采集/收到的受检样品，报告中所附限值标准均由客户提供，仅供参考。委托方对受检样品及其相关信息的真实性负责。
6. 除客户特别声明并支付样品管理费，所有超过标准规定时效期的样品均不再留样。
7. 对本报告有疑议，请在收到报告 10 天之内与本公司联系。
8. 本报告无 CMA 资质，检测数据仅供客户内部使用，不具有对社会的证明作用。

苏州市华测检测技术有限公司

联系地址：江苏省苏州市相城区澄阳路 3286 号

邮政编码：215134

编

制：

徐金艳

签

发：

乔杰

审

核：

戴利莉

签发人姓名：

乔杰

签发日期：

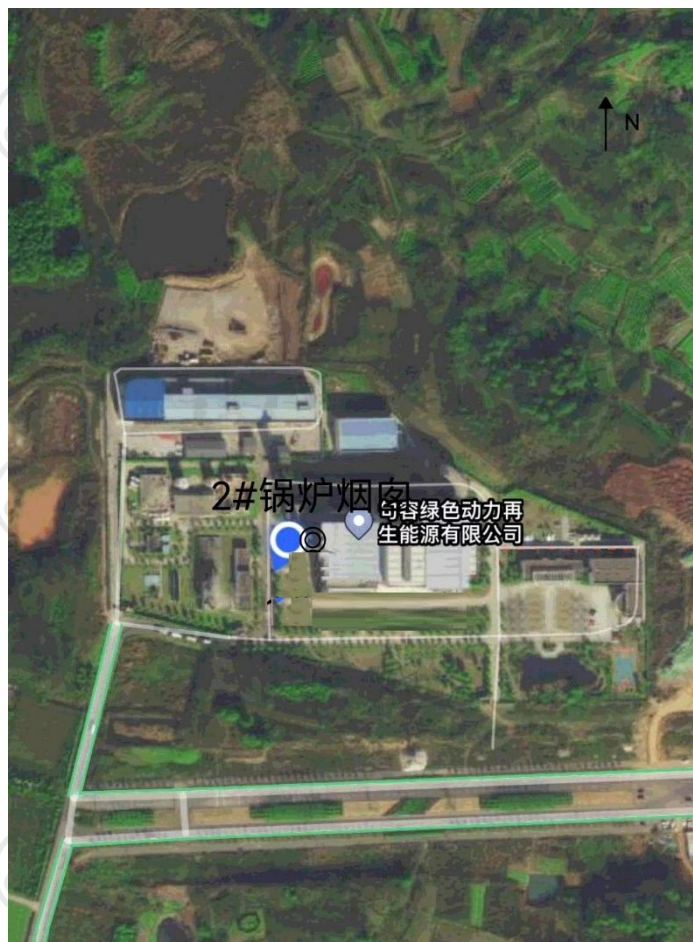
2023/04/18

主要参数与检测结果

报告编号 A2220218880115CQb002

第 3 页 共 5 页

附：检测布点图



说明：◎ 焚烧炉废气采样点

本页完

主要参数与检测结果

报告编号 A2220218880115CQb002

第 4 页 共 5 页

表 1:

样品信息:							
样品类型	焚烧炉废气			采样人员	赵绪将、叶小齐		
采样日期	2023-04-06			检测日期	2023-04-06		
采样方式	连续			样品状态	完好		
检测结果:							
点位名称	检测项目	样品编号	结果	排气筒高度 m			
2#锅炉烟 囱	含氧量	SUP329133023	9.0%	80			
		SUP329133024	8.7%				
		SUP329133025	9.4%				
		平均值	9.0%				
	流量	SUP329133035	54534m ³ /h				
		SUP329133036	49782m ³ /h				
		SUP329133037	55702m ³ /h				
		平均值	53339m ³ /h				
烟气参数:							
烟气参数	烟温℃	流速 m/s	大气压 kPa	截面 m ²	含湿量%	含氧量%	标干流量 m ³ /h
SUP329133023	148	11.5	101.2	2.8000	27.2	9.0	54534
SUP329133024	147	10.4	101.2	2.8000	26.8	8.7	49782
SUP329133025	147	10.4	101.2	2.8000	26.8	9.4	49782
SUP329133035	148	11.5	101.2	2.8000	27.2	9.0	54534
SUP329133036	147	10.4	101.2	2.8000	26.8	9.4	49782
SUP329133037	147	11.7	101.3	2.8000	27.1	8.8	55702
备注: 1 焚烧炉设计处理量 350t/d (生活垃圾), 建成使用日期 2017-01-13, 此信息由受检单位提供。 2.2#锅炉烟囱为 2.00m×1.40m 矩形管道, 采样孔位于变径处下游 320cm, 位于变径处上游 460cm, 采样孔直径 12cm。 3.含氧量、流量为现场检测。 4.排气筒高度由受检单位提供。							

本页完

主要参数与检测结果

报告编号 A2220218880115CQb002

第 5 页 共 5 页

表 2:

仪器信息:					
检测项目		对应仪器			
		名称	型号	实验室编号	检校有效期
焚烧炉废气	流量	自动烟尘烟气综合测试仪	ZR-3260	TTE20222625	2023-07-04
	含氧量	自动烟尘烟气综合测试仪	ZR-3260	TTE20222625	2023-07-04

表 3:

检测方法 & 检出限:			
类别	项目	标准 (方法) 名称及编号 (含年号)	检出限
焚烧炉废气	流量	固定污染源排气中颗粒物测定与气态污染物采样方法 GB/T 16157-1996 及其修改单 (生态环境部公告 2017 年第 87 号)	/
	含氧量		/

报告结束