



检测报告

报告编号 A2220218880132CH001

第 1 页 共 5 页

委托单位 句容绿色动力再生能源有限公司

受检单位 句容绿色动力再生能源有限公司

受检单位地址 句容经济开发区姚徐村

样品类型 厂界噪声

报告用途 自检

苏州市华测检测技术有限公司

检验检测专用章

No.45050F92EE

报告说明

报告编号 A2220218880132CH001

第 2 页 共 5 页

1. 本报告不得涂改、增删，无签发人签字无效。
2. 本报告无检验检测专用章、骑缝章无效。
3. 未经 CTI 书面批准，不得部分复制检测报告。
4. 本报告未经同意不得作为商业广告使用。
5. 除客户特别声明本报告只适用于本次采集/收到的受检样品，报告中所附限值标准均由客户提供，仅供参考。委托方对受检样品及其相关信息的真实性负责。
6. 除客户特别声明并支付样品管理费，所有超过标准规定时效期的样品均不再留样。
7. 对本报告有疑议，请在收到报告 10 天之内与本公司联系。

苏州市华测检测技术有限公司

联系地址：江苏省苏州市相城区澄阳路 3286 号

邮政编码：215134

编

制：

程马玉

签

发：

邹锋

签发人姓名：

邹锋

审

核：

戴利利

签发日期：

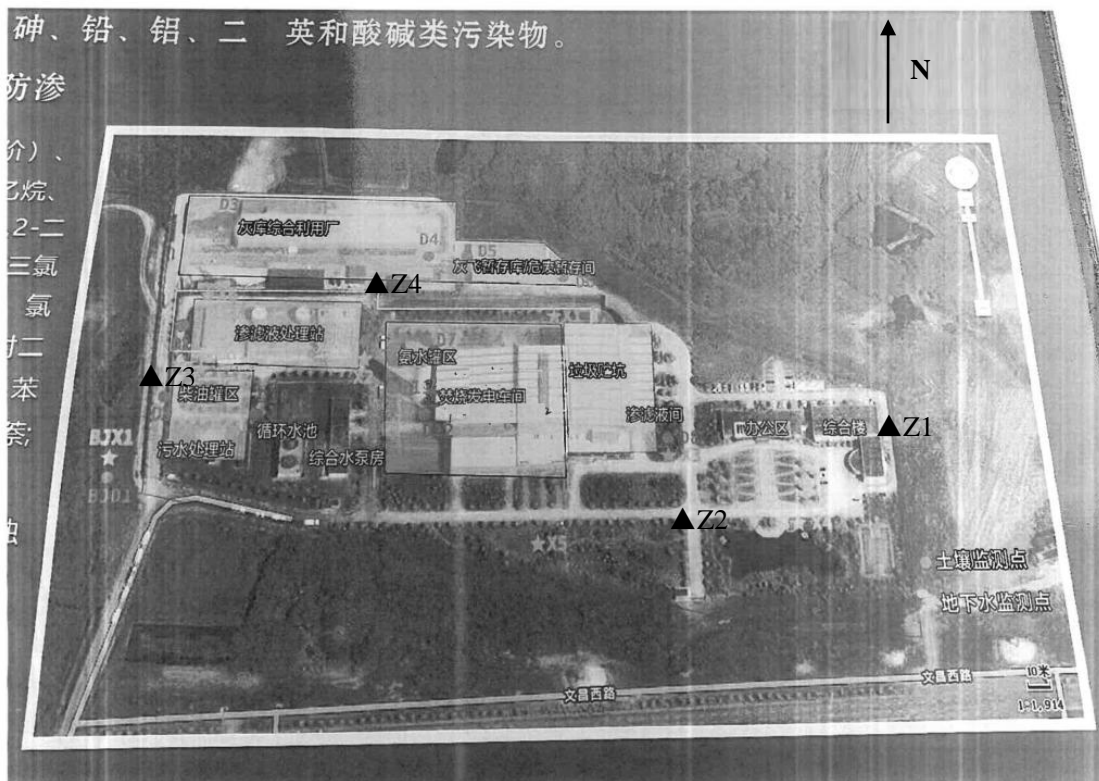
2023/08/01

主要参数与检测结果

报告编号 A2220218880132CH001

第 3 页 共 5 页

附：检测布点图



说明：▲厂界噪声采样点

本页完

主要参数与检测结果

报告编号 A2220218880132CH001

第 4 页 共 5 页

表 1:

样品信息:						
样品类型	厂界噪声	采样人员	石保响、赵行健			
检测日期	2023-07-20	气象条件	昼间: 多云, 风速 1.9m/s; 夜间: 多云, 风速 1.6m/s			
检测结果:						
序号	检测点位置	检测时段	样品编号	结果 (dB(A))	主要声源	参照标准值
1	Z1	昼间 Leq	SUP62736018	52.8	工业噪声	60
		夜间 Leq	SUP62736022	47.1	工业噪声	50
		夜间 Lmax	SUP62736022	54.4	工业噪声	60/65
2	Z2	昼间 Leq	SUP62736019	59.3	工业噪声	60
		夜间 Leq	SUP62736023	47.1	工业噪声	50
		夜间 Lmax	SUP62736023	54.4	工业噪声	60/65
3	Z3	昼间 Leq	SUP62736020	59.0	工业噪声	60
		夜间 Leq	SUP62736024	49.1	工业噪声	50
		夜间 Lmax	SUP62736024	52.2	工业噪声	60/65
4	Z4	昼间 Leq	SUP62736021	59.1	工业噪声	60
		夜间 Leq	SUP62736025	48.7	工业噪声	50
		夜间 Lmax	SUP62736025	51.8	工业噪声	60/65
参照标准	《工业企业厂界环境噪声排放标准》 (GB 12348-2008) 表 1 工业企业厂界环境噪声排放限值 2 类					
备注: 1.厂界噪声为现场检测。 2.夜间频发噪声的最大声级超过限值的幅度不得高于 10 dB(A)。 3.夜间偶发噪声的最大声级超过限值的幅度不得高于 15 dB(A)。						

本页完

主要参数与检测结果

报告编号 A2220218880132CH001

第 5 页 共 5 页

表 2:

检测项目		对应仪器			
		名称	型号	实验室编号	检校有效期
厂界噪声	厂界噪声 (昼间)	声校准器	AWA6021A	TTE20190594	2024-03-30
		多功能声级计	AWA6228+	TTE20212878	2023-12-15
		无组织五参数气象参数仪	YGY-QXM	TTE20224376	2023-10-27
	厂界噪声 (夜间)	多功能声级计	AWA6228+	TTE20170915	2024-06-06
		声校准器	AWA6021A	TTE20190594	2024-03-30
		无组织五参数气象参数仪	YGY-QXM	TTE20224376	2023-10-27

表 3:

检测方法 & 检出限:			
类别	项目	标准 (方法) 名称及编号 (含年号)	检出限
厂界噪声	厂界噪声	工业企业厂界环境噪声排放标准 GB 12348-2008	/

报告结束